

## SUPPLEMENT TIL VEDLIKEHOLDSINSTRUKS

### RUTINEMESSIG TILSYN/VEDLIKEHOLD AV VENTILASJONSAGGREGAT

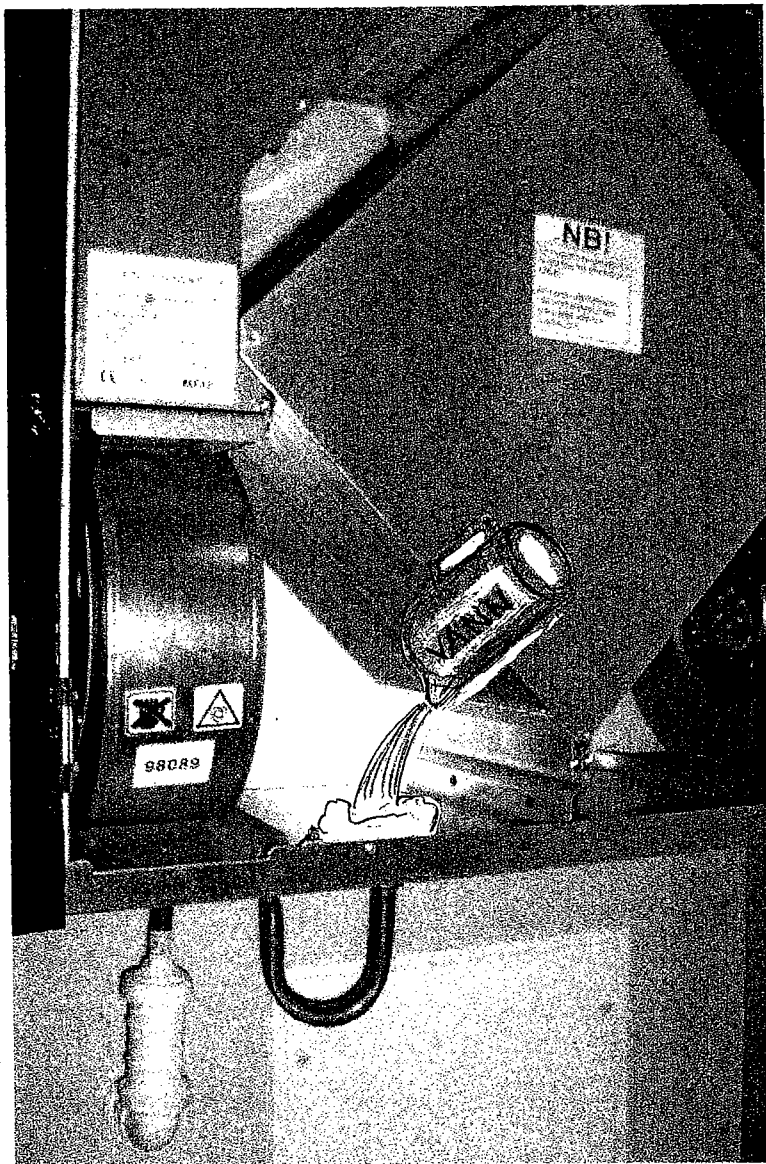
#### Virkemåte:

På vinterstid passerer den kalde uteluften den varme avtrekksluften i aggregatets varmevekslerkasset, uten å komme i kontakt med hverandre. Ved dette prinsippet vil ca. 65% av varmen i avtrekksluften bli overført til tilluften. Ved slike forhold vil det oppstå kondens i avkastluften. Avkastkanalen er montert med fall mot aggregatet slik at kondensvannet renner tilbake til aggregatet. I bunnen av aggregatet sitter et dreneringsutløp som er ført til sluk. For å unngå at kondens skal suges tilbake til aggregatet er det montert et vannlås i dreneringsutløpet. Ved montasje av røropplegget er vannlåsen fylt opp med vann av rørlegger.

På sommerstid har uteluften og avtrekksluften som passere hverandre i vekslerkassetten tilnærmet lik temperatur og det oppstår ikke kondens. Den varme lufte vil isteden kunne medføre at vannet i vannlåsen fordamper. Hvis vannlåsen er gått tørr vil man høre en klukkelyd i avløpet.

#### Vedlikehold:

Som rutinemessig vedlikehold skal det fra tid til annen etterfylles vann i aggregatets vannlås. For å redusere fordampningen i løpet av sommeren, kan man gjerne fylle litt matolje på toppen av vannlåsen.



**Rutinemessig vannpåfylling av vannlås.**